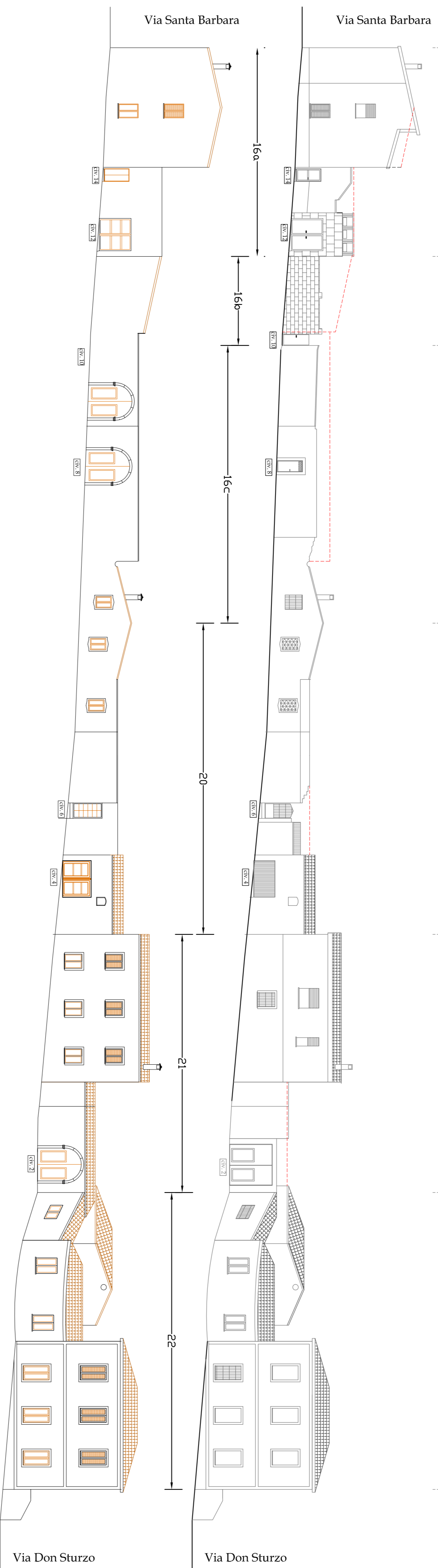


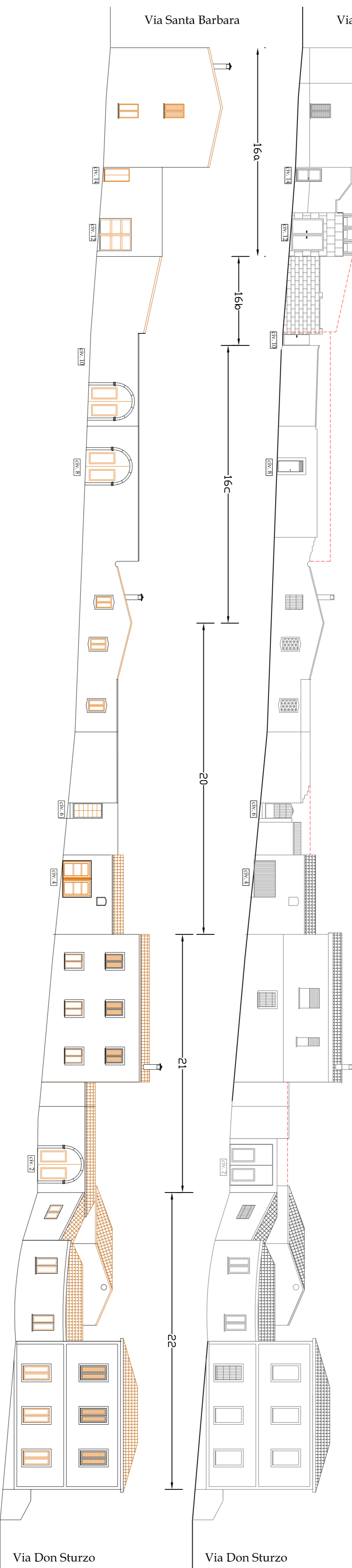


Fabbricato num. Numero civico	16a 14-12	16b 10	16c 8	20 6-4	21a-b 2	22 -
Prescrizioni	A1-A4-A6-A7-A8-B1-B4-B5-B6-D2-E1-E2-E3-F2-G3	A1-A6-A7-A8-B6	A1-A6-A7-A8-B6	A1-A6-A7-A8-B5-B6-E3	A1-A6-A7-A8-B4-E3-F2	A1-A4-A7-E2-E3
Tipo intervento	2-5	2-5	2	2-5	2-5	4

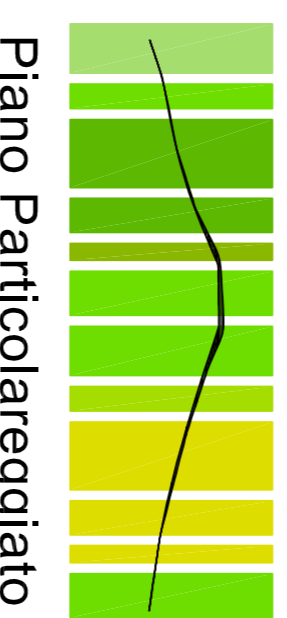
STATO ATTUALE
Via Padre Raffaele Melis



PROGETTO
Via Padre Raffaele Melis



LEGENDA
TIPI D'INTERVENTI TECNICI-ESTETICI:



Piano Particolareggiato
del centro di Antica e Prima Formazione
in adeguamento al P.P.R.

COMUNE DI GENONI

PROVINCIA DI ORISTANO

IL SINDACO
Sig. Roberto Sestù

IL RESPONSABILE DEL SERVIZIO
Arch. J. Pietro Porru

PROGETTISTI COORDINATORI

Dott. Ing. Giulia Bagnolo

Dott. Ing. Antonella Saba

Dott. Arch. Francesca Pricchia

COPROGETTISTI
Dott. Ing. Alessio Asori
Dott. Ing. Maria Elena Piras

GRAFICHE E REDAZIONE
Designer Simona Curia
Designer Paola Saba

PROFILI STRADALI

COMPARTO 1

VIA PADRE RAFFAELE MELIS CIVICI PARI
STATO ATTUALE E DI PROGETTO

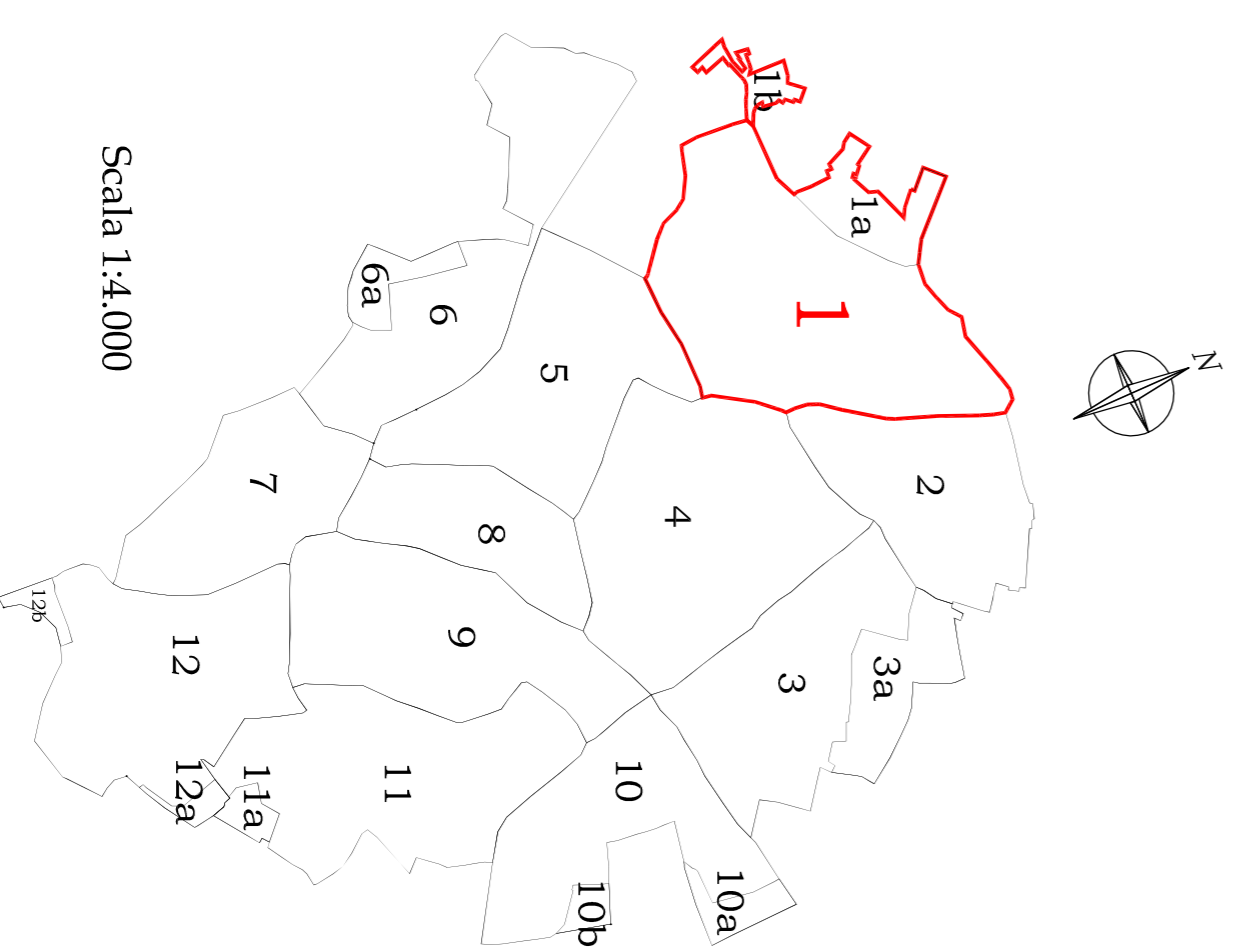
TAVOLA N.

SCALA 1:200

S 1

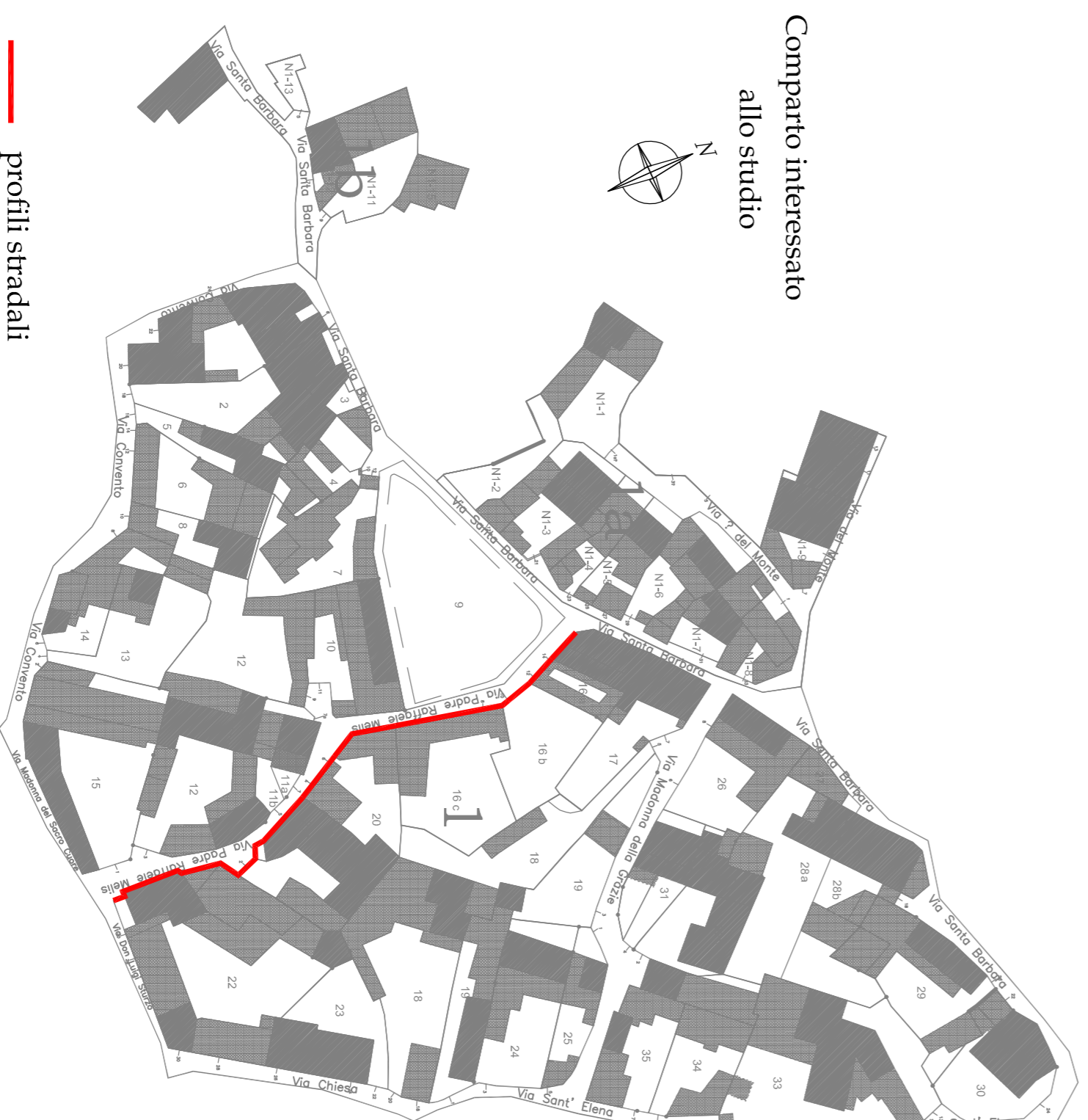
GENONI, 2014

Planimetria Nucleo A1
Centro Storico



Scala 1:4.000

Comparto interessato
allo studio



Scala 1:1.000

— profili stradali

- PREROGATIVE SPECIFICHE:**
Ripristinare o Eliminare intonaci non tradizionali:
- A - FINITURE FACCIATE e MURI PERIMETRALI
 - A1 - Ripristino intonaci tradizionali
 - A2 - eliminare intonaci plastici
 - A3 - eliminare rivestimenti in piastrella, cotto e simili dalle pareti e/o zoccoli
 - A4 - eliminare intonaco graffiato, palla di neve, terranova dalle pareti e/o zoccoli
 - A5 Ripristino murature faccia a vista
 - A6 Intonacare cordoli o muri in cemento o blocchetti non intonacati
 - A7 Eseguire integrità corrispondenti all'altezza allegata
 - A8 Muro perimetrale e recinzioni secondo albeo
- Eliminare o mitigare:**
- G - COMPONENTI
 - G1 Cavi elettrici o libbreddi esterni
 - G2 Torpi di calore
 - G3 Antenne
 - G4 Scaldoleggi
 - G5 Insegne cartacee nei colori e/o eccessive nelle forme e nelle dimensioni
 - G6 Spazi pubblicitari
- Eliminare e sostituire con elementi tradizionali:**
- B - SERRAMENTI
 - B1 - serramenti in alluminio-pvc-metallo
 - B2 - serramenti in legno ma differenti dal tradizionale
 - B3 - saracinesca in alluminio-pvc-metallo
 - B4 - avvolgibili in alluminio-pvc-metallo-legno
 - B5 - portelloni e/o persiane verso spazi pubblici sotto i 4,50m
 - B6 - cancelli in alluminio-pvc-metallo
- C - CORDONI**
- C1 - cordoni con rivestimenti non tradizionali
 - C2 - cordoni in pvc
 - C2 - cordoni in pvc con spazio pubblico
- D - ACQUETTI**
- D1 - balconi con sbari fuori norma o ricidenti su spazi pubblici con altezza all'interno inferiori a 4,50m
 - D2 - parapetti non corrispondenti a quelli tradizionali
 - D3 - modanature estrane a quelle tradizionali
 - D4 - stipiti ed architravi con rivestimenti non tradizionali
 - D5 - seggi ed armatori realizzati con rivestimenti non tradizionali
 - D6 - persiane
- E - CANALI DI GRONDA E PLUVIALI**
- E1 - canale di gronda con sagoma non tradizionale
 - E2 - canale di gronda in pvc e/o lamiera
 - E3 - pluviale in pvc e/o lamiera
- F - COPERTURE**
- F1 - coperture in eternit
 - F2 - tetto con aggetto non tradizionale
 - F3 - tetto con tegole non tradizionali
 - F4 - copertura piana o altro tetto